



PORSGRUNN KOMMUNE

Velferdsteknologi

v/Maren Tunheim, IKT-konsulent for velferdsteknologi

Mai 2022



Hva er velferdsteknologi?

«Med velferdsteknologi menes først og fremst teknologisk hjelpemiddel/assistanse som bidrar til økt trygghet, sikkerhet, sosial deltakelse, mobilitet og fysisk og kulturell aktivitet, og styrker den enkeltes evne til å klare seg selv i hverdagen til tross for sykdom og sosial, psykisk eller fysisk nedsatt funksjonsevne». (Braut, 2020).



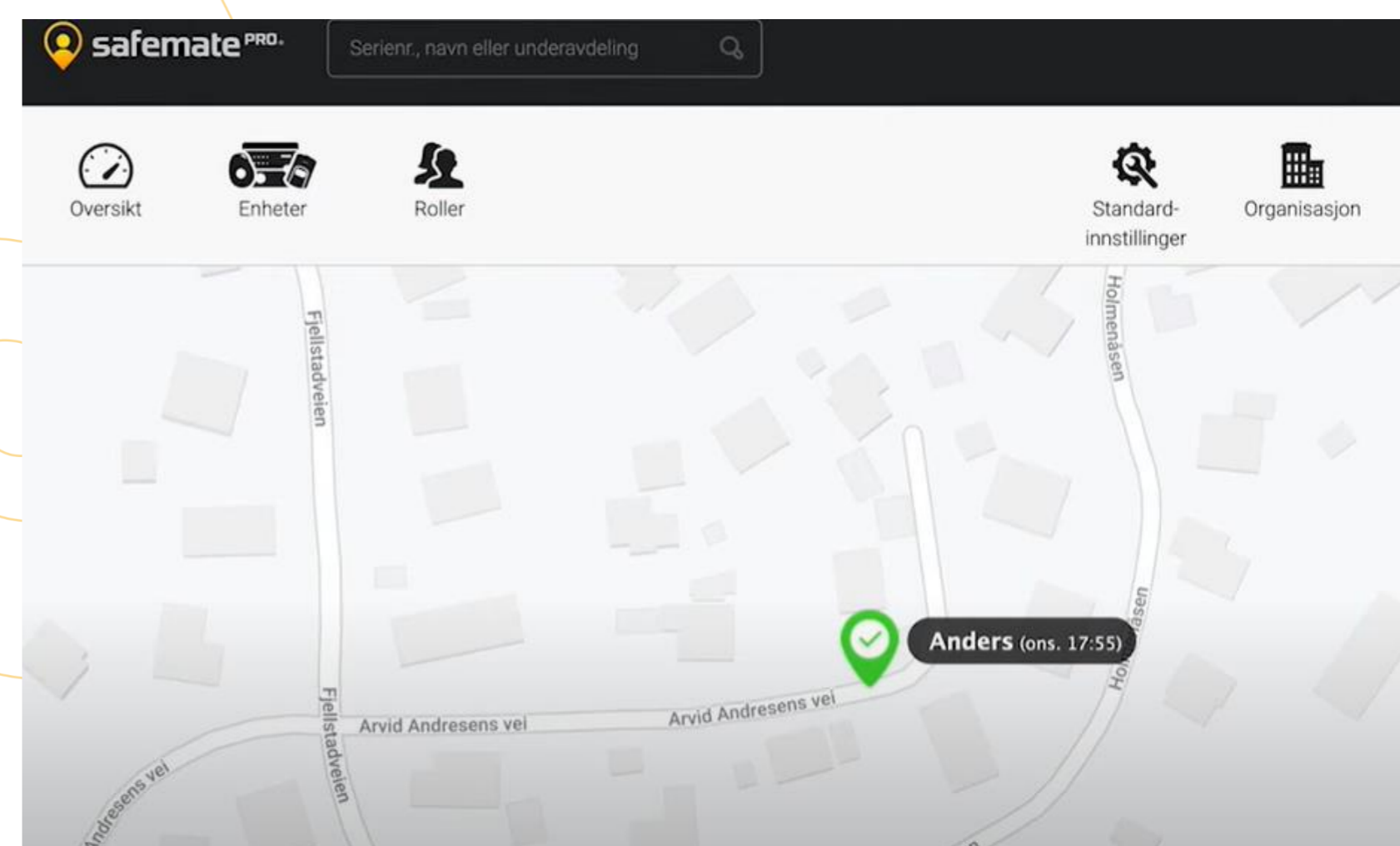
Trygghetsalarm

- Digital alarm ved behov for assistanse
- Kobles opp til et responscenter med helsepersonell
- Tilkaller hjemmetjenesten ved behov for hjelp
- Kan koble døralarm og andre bevegelsessensorer
- Ca. 900 alarmer i Porsgrunn Kommune



GPS - sporingsteknologi

- Teknologi som gir frihet og trygghet
- Kobles opp mot nærmeste pårørende eller helsepersonell
- Brukes for hjemmeboende og personer som bor på sykehjem
- SOS-knapp for å tilkalle hjelp
- Ca. 32 GPSer i Porsgrunn Kommune



RoomMate – Digitale tilsyn

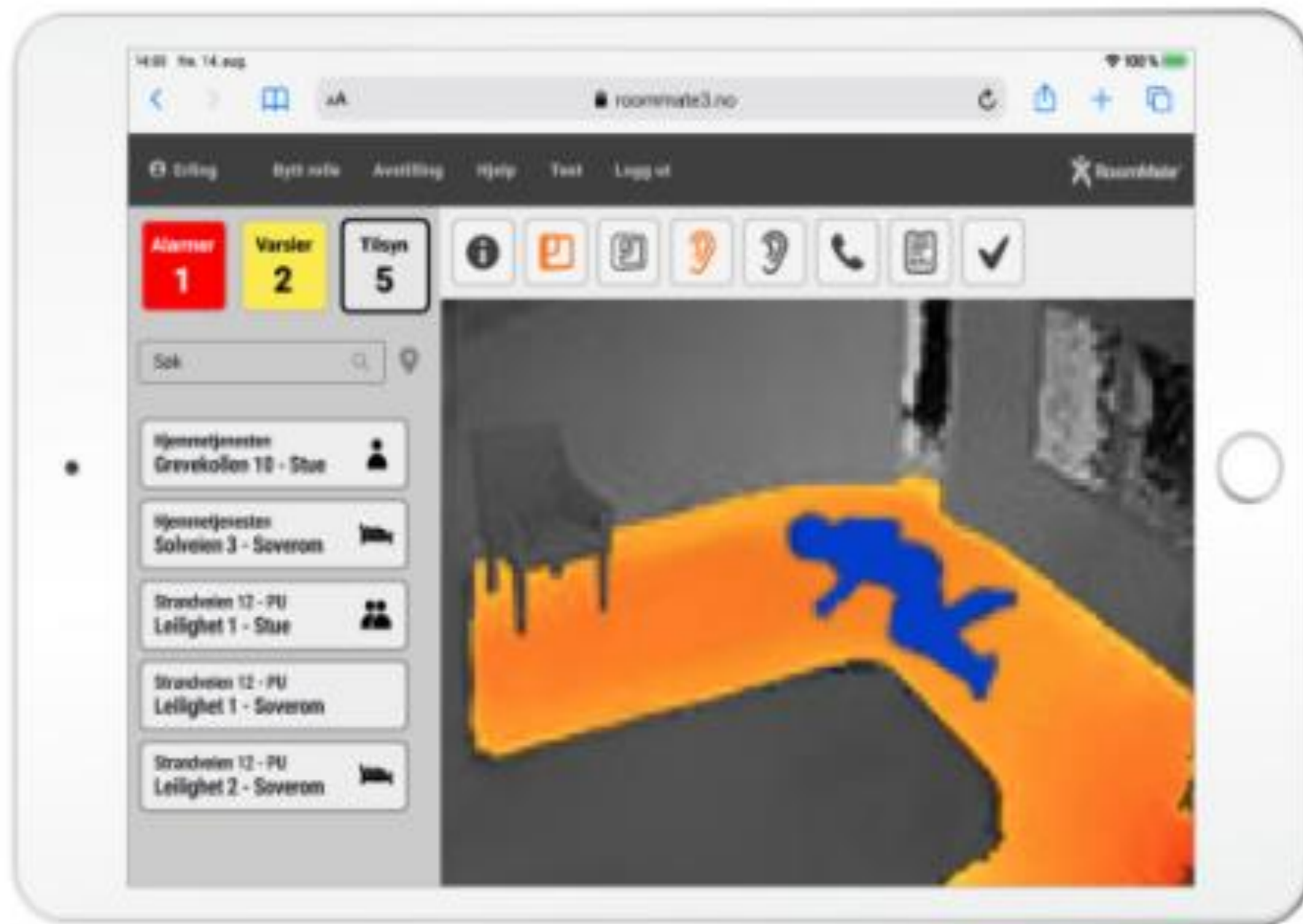
- **En trygghetssensor som varlser helsepersonell om uønskede hendelser.**
- **Brukes mest på institusjon og bemannede boliger**
 - Prøves også ut for hjemmeboende
- **Øker pasientsikkerheten, forebygger skade som for eksempel fall.**
- **Økt privatliv**
- **Økt søvnkvalitet**
- **Ca. 62 sensorer i Porsgrunn Kommune**





PORSGRUNN KOMMUNE

Tilsyn anonymisert





Elektronisk dørlås (e-Lås)



- Raskere hjelp og tryggere nøkkelhåndtering
- Alle som har trygghetsalarm eller mottar helsetjenester fra kommunen
- Erstatter de gamle nøkkelboksene
- Brukere og pårørende bruker sin egen nøkkel som vanlig
- Kun helsepersonell som skal til deg har tilgang
- Låser/låser opp dører med app på mobilen
- Styres av kommunens IT-avdeling, svært datasikkert
- Full sporbarhet i logger om hvem som har bruk e-Låsen
- Ca. 900 eLåser i Porsgrunn Kommune

IKOS digitale samhandlingstaver

- Sikrer gode pasientforløp mellom ulike deler av helse og omsorgstjenester
- Sikrer påminnelser om arbeidsoppgaver som skal utføres av helsepersonell
- Oppdatert informasjon om pasienter i sanntid for alle involverte tjenester
- Ca. 68 «tavler» i Porsgrunn Kommune

Fremtidens tavle

Fra utdatert til oppdatert pasientoppfølging
med IKOS digital tavle





PORSGRUNN KOMMUNE



SPZ	Forsavn	Eternavn	Kompetanse	Vurdering	TA	PK	IPLOS	NEWS	PSFS	Tvertmål	LMcasst	MUST	Fall	EsLR	Smitte	Fall	Vakt
12	Olar	Olar		8	MaDi		2		Sondager		16.03						
22	Olar	Olar		16	be		3		Trapper		12.03		2				
8	Gid	Sten		20	be											12.04	1
76	Olar	Lars		9	MaDi												
11	Het	Blomst			TEr		2		tomater		05.03	1					
14	Gid	Gid			MaDi	hvn	28		Sykkefur		05.03	6			25/3		
16	Het	Polst		8	MaDi	mv	2	2	Saus		11.03	1	11.03		25/3		
		Kasammen		8	be		3	4	Hjem til jul	15.03	05.12	16.03	3	syk akkurat nå			
				8	MaDi		4		ste		10.02						
40	Home	Strand			VFa	2222	2		Solstene		16.03				16.03		
53	Sten	Slet			TEr		15	2	Kaker	Vekt 50 kilo		2	2			15.03	1
30	Peer	Gyrd		8	MaDi	mv	3		Vår		18.03	3					
15	Gid	Lapper			MaDi	DAF	2		Jøbben		07.03	1				07.03	
57	Sten	Fogr		8	be		4		Domino		01.04	1					
3	Het	Blomst			MaDi	VFx	3			06.03	06.03	06.03					





PORSGRUNN KOMMUNE

Takk for oppmerksomheten





PORSGRUNN KOMMUNE

Sammen om Porsgrunn

porsgrunn.kommune.no

facebook.com/porsgrunnkommune

postmottak@porsgrunn.kommune.no

Telefon: 35 54 70 00